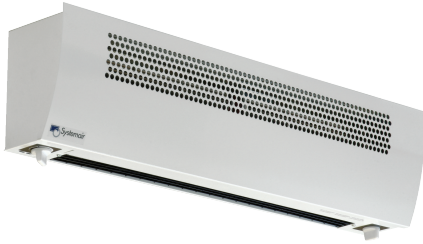


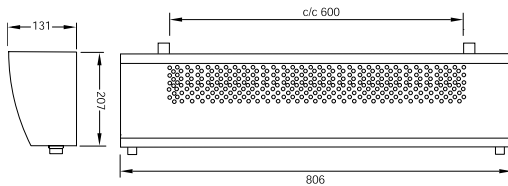
Portier Mini



- Kurtyna powietrzna przeznaczona do okien i małych otworów
- Współczesne wzornictwo
- Wlot powietrza przez otwory w czołowym panelu obudowy pozwala na montaż bezpośrednio pod sufitem
- Dostarczana z wspornikami montażowymi i przewodem elektrycznym zakończonym wtyczką
- Cichobieżne wentylatory
- Nie wymaga dodatkowych akcesoriów

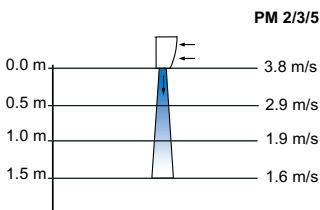
Kurtyny Portier Mini są najmniejsze spośród kurtyń powietrznych Systemair. Obudowa, zaprojektowana zgodnie z trendami nowoczesnego wzornictwa, jest dobrze dostosowana do zabezpieczania małych otworów, takich jak: okienka w kioskach, kasach itstr. Typy 3 kW i 5 kW ze względu na swą znacząca moc, bywają stosowane jako aparat grzewczy dla małych pomieszczeń.

Wentylator, silnik, nagrzewnica i elementy regulacyjne umiejscowione są w obudowie ze stali galwanizowanej, malowanej proszkowo. Kurtyna posiada wbudowaną regulację mocy grzewczej i ilości powietrza oraz termostat. Zespólny przełącznik nawiewu i mocy grzewczej umożliwia wybór jednej z następujących nastaw: wyłączony (OFF); 1/2 wydatku – 1/2 nagrzewnicy; 1/2 wydatku – pełna moc (tylko typ PM2); pełen wydatek – 1/2 nagrzewnicy; pełen wydatek – pełna moc nagrzewnicy. Drugie pokrętko na obudowie nagrzewnicy służy do ustawienia na termostacie regulacyjnym pożądanej maksymalnej temperatury nawiewu. (do max. 40°C). Wewnątrz kurtyny jest umieszczony dodatkowy termostat bezpieczeństwa. W wypadku przegrzania nagrzewnicy termostat ten należy zresetować ręcznie (czerwony przycisk dostępny po odkręceniu przedniego panelu obudowy).

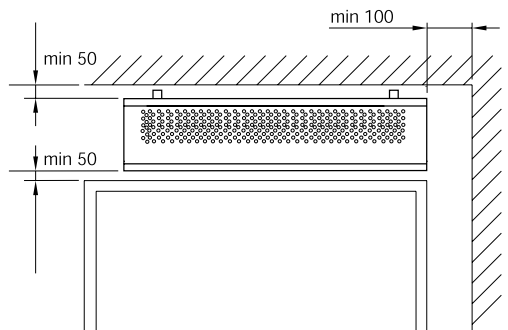


		PM2	PM3	PM5
Długość	mm	806	806	806
Moc	kW	2	3	4.5
Napięcie	V	230-1	230-1	230-1
Prąd	A	9.3	13.0	19.6
Przepływ powietrza	m ³ /h	200/400	200/400	350/500
Przyrost temperatury	°C	30/15	45/22	29/18
Poziomy hałasu	dB(A)	38/48	36/48	39/50
Waga	kg	9.0	9.0	10.0
Klasa zabezpieczenia		IP21	IP21	IP21

Prędkość powietrza



Montaż



PM powinna być montowana poziomo przy użyciu załączonych wsporników. Minimalne odległości montażu zilustrowane są na powyższym rysunku. PM nie powinna być montowana pionowo.